

仕 様

電气的定格	AC100V ±10V 50/60Hz 70VA (ACアダプタ UMWUU3036) DC12V 3Aニッケル水素電池	
機器分類	クラスⅡ／内部電源機器 装着部(電撃に対する保護の程度)：B形	
吸引圧設定	胸腔モード	－3～－24cmH ₂ O
	連続、間欠モード	－3～－99cmH ₂ O
間欠吸引 時間設定	吸引時間	1～59秒、1～60分
	休止時間	
エラー表示	リーク	吸引圧力が設定吸引圧力の50%以下になった 状態が10秒以上続いた場合に通知音と表示
	過剰陰圧	吸引圧力が設定吸引圧力の150%以上になった 状態が10秒以上続いた場合に通知音と表示
	電圧低下	バッテリー運転でバッテリー電圧低下が生じた 場合に通知音と表示
通知音	一時消音	通知音の発生中に押すと20秒間通知音を停止
	消 音	通知音が鳴らない、表示のみ
使用／保管条件	周囲温度：10～35℃ 相対湿度：20～80%RH(結露なきこと) 気 圧：70～106kPa	
バッテリー性能	運転時間：4.5時間以上 作動条件：－20cmH ₂ O、開放状態 充電時間：約4時間	
外観寸法	230mm(幅)×350mm(高さ)×208mm(奥行)	
重量	約2.3kg(ACアダプタ含まず)	

セット内容

医療機器認証番号：305AFBZX00062000(クラス分類Ⅱ)

製品番号	販売名	内 容	梱包単位	JANコード
MD-80700B	サーボドレイン・コンパクト	・本体(1台) ・ACアダプタ(1個) ・取扱説明書 ・パネル保護カバー	1セット／ ケース	4545499074379

サーボ排液バックは 医療機器届出番号：14B1X10030000019(クラス分類Ⅰ)

サーボコネクティングチューブは 医療機器届出番号：14B1X10030000025(クラス分類Ⅰ) それ以外は雑品扱いです。

製品番号	販売名	内 容	梱包単位	JANコード
MD-80710	サーボ排液バック	(着脱タイプ) 1000mL EOG滅菌済	10個／ケース	4545499073945
MD-80718	サーボ排液バック	(着脱タイプ) 1800mL EOG滅菌済	10個／ケース	4545499073952
MD-80703A	サーボコネクティングチューブ	(着脱タイプ) 小コネ、130cm EOG滅菌済	20本／ケース	4545499074119
MD-80703B	サーボコネクティングチューブ	(着脱タイプ) 大コネ、130cm EOG滅菌済	20本／ケース	4545499074126
* MD-80708A	サーボコネクティングチューブ	(着脱タイプ) 小コネ、180cm EOG滅菌済	20本／ケース	4545499074133
* MD-80708B	サーボコネクティングチューブ	(着脱タイプ) 大コネ、180cm EOG滅菌済	20本／ケース	4545499074140
MD-80701	S D 吸引回路	(洗浄タイプ) 無滅菌	1個／ケース	4545499073914
MD-80702	S D 吸引回路	(ディスボタイプ) EOG滅菌済	10個／ケース	4545499073921
* MD-80704B	SDC A C アダプタ	ケーブルタイ、ケーブルフック 無滅菌	1個／ケース	4545499074386
* MD-80504	ニッケル水素電池	－ 無滅菌	1個／ケース	4545499073068
MD-80036	S D 架台セット	架台上部、下部／点滴台固定用	1セット／ケース	4545499066510
MD-80755	SDC パネル保護カバー	－ 無滅菌	1個／ケース	4545499074294

*印は受注生産品です。

お願い	・本製品は本製品の目的用途以外の用途には使用しないでください。 ・本製品は本製品の使用に熟練した医師、またはその管理下でご使用ください。 ・サーボ排液バック、サーボコネクティングチューブ、S D 吸引回路(ディスボタイプ)は製品ラベルより有効期限を確認し、有効期限切れのものは使用しないでください。また、一回限りの使用で使い捨て、再度の使用はしないでください。	・本製品の使用に際しては、電子添文をご確認の上ご使用ください。 ・本製品の包装に破損、水濡れがあるものは汚染されている危険性がありますので、使用しないでください。 ・本製品は直射日光を避け、湿気の少ない涼しい場所で保管してください。 ・本製品に関して不明な点がございましたら下記までお問い合わせください。
-----	--	---

※製品の規格・外観・その他を改良するために予告なく変更することがあります。

【製造販売業者】

SBカワスミ株式会社

〒210-8602 神奈川県川崎市川崎区殿町3丁目25番4号

取扱店

【お問い合わせ先電話番号】

東 京	☎03-5462-4824	大 阪	☎06-7659-2156
札 幌	☎0133-60-2400	名古屋	☎052-726-8381
仙 台	☎022-742-2471	広 島	☎082-542-1381
北関東	☎0495-77-2621	福 岡	☎092-624-0123

sumiusは住友ベークライト株式会社の登録商標です
2025.6.1500 L:AD807:JA:2:0:2506



SB-KAWASUMI

sumius

サーボドレイン・コンパクト

電動式低圧吸引器



SB-KAWASUMI LABORATORIES, INC.

手術・ドレナージ

1

軽量でコンパクト

従来(サーボドレイン)と比べて
軽量(2.3kg)、コンパクトに。
持ち運びも容易に。

2

最大吸引圧 -99cmH₂O

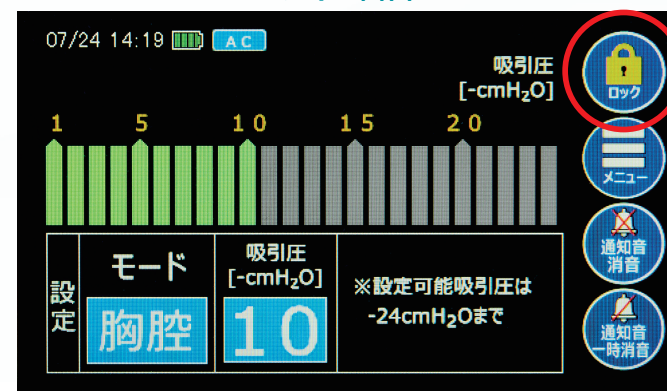
広範囲の吸引圧設定ができ、多目的な
用途で使用可能。

3

タッチパネル操作と3つのモード選択

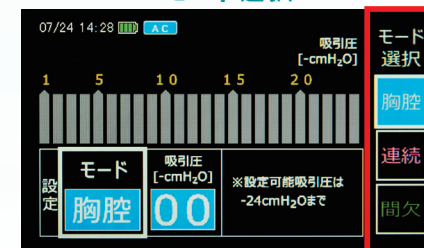
必要情報だけを表示させるシンプル設計。
モード、設定ボタン等の色分けにより良好な操作性を追求。

メイン画面



オートロック機能により誤操作を防止

モード選択



「胸腔」「連続」「間欠」の3つのモードが選択可能
「胸腔」…最大 -24cmH₂O の連続吸引
「連続」…最大 -99cmH₂O の連続吸引
「間欠」…最大 -99cmH₂O の間欠吸引

吸引圧、間欠吸引設定



間欠モードでは吸引時間、休止時間を設定

4

バッテリー稼働270分

バッテリー運転時間が延長。
従来の150分から270分へ。
(充電時間 約4時間)

5

バッテリー交換可能

本体背面のカバーを
開けることで
バッテリーの
交換が可能に。



6

吸引回路のラインナップ追加

2種類の吸引回路をラインナップ(ディスプレイタイプ、
洗浄タイプ)。



ディスプレイタイプ



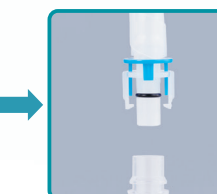
洗浄タイプ

洗浄、消毒の手間を削減します。ランニングコストをおさえます。

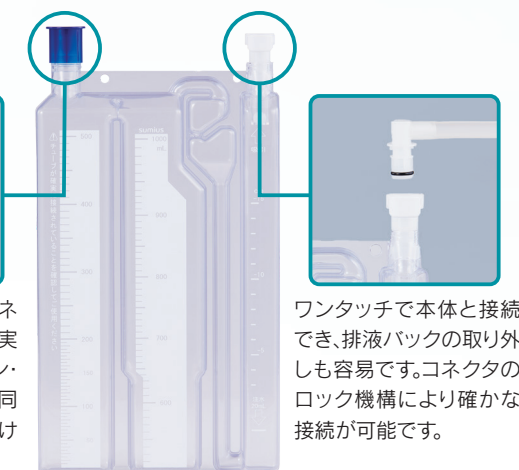
7

安心感と利便性を考えた排液バック

誤接続防止に配慮した接続コネクタ仕様。
チェスト・ドレイン・バック(着脱タイプ)との互換性を付与。



本体側とは別形状のコネクタで誤接続を防止。実績あるチェスト・ドレイン・バック(着脱タイプ)と同じ方式の採用により、付け替えも可能です。



ワンタッチで本体と接続でき、排液バックの取り外しも容易です。コネクタのロック機構により確かな接続が可能です。